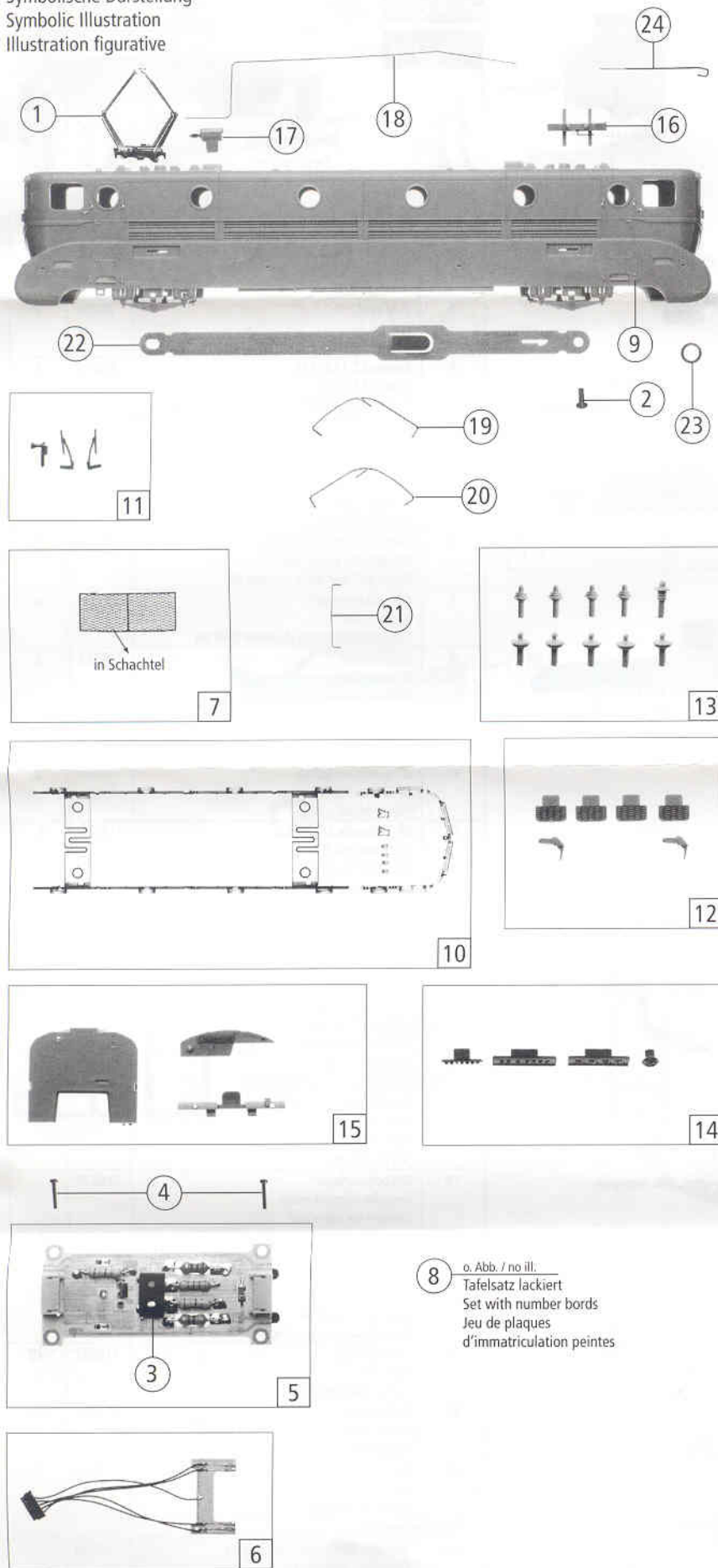
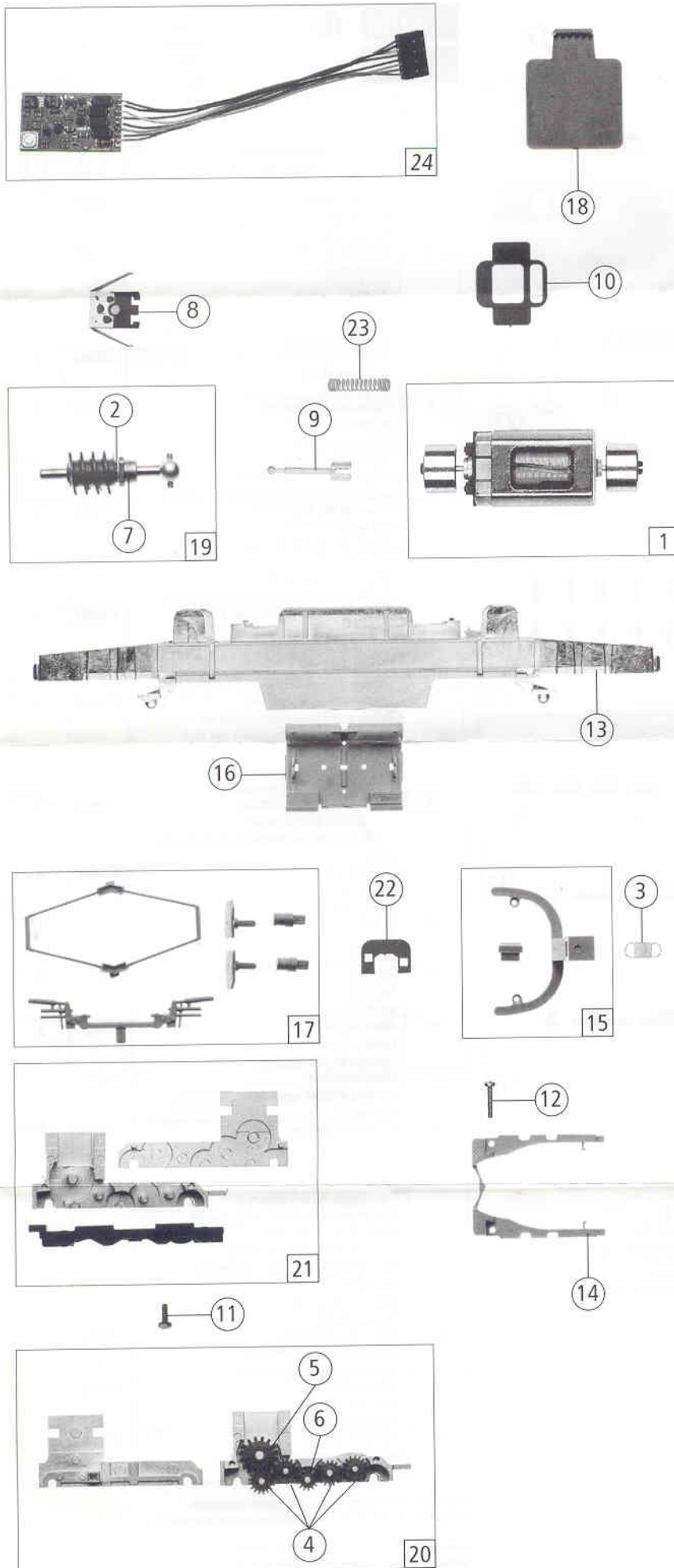


Symbolische Darstellung  
Symbolic Illustration  
Illustration figurative

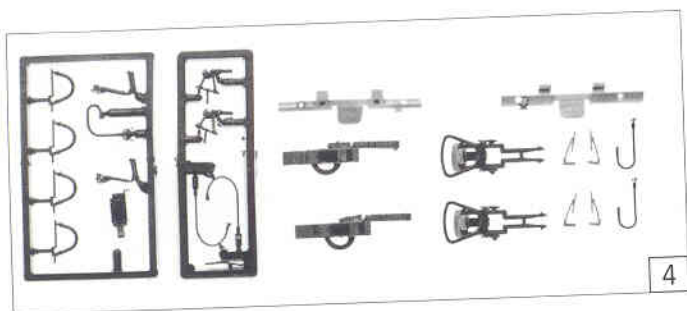
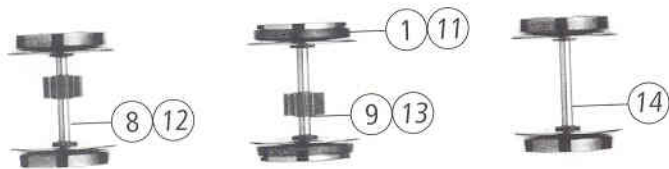
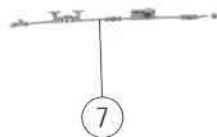
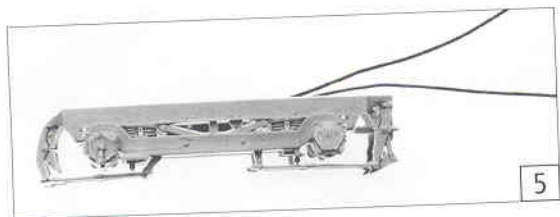


Pos. Nr. Pos. no.	Beschreibung Description	Art.-Nr. Art. no.	Preisgruppe Price bracket
63785		II	
69785		?	
1	Stromabnehmer Pantograph Pantographe	85406	2
2	Schraube M 2X4 Screw M 2x4 Vis M2x4	85670	2
3	Brückenstecker Connector Fiche de shuntage	100644	7
4	GF-Schraube M2X5 GF-Screw M2x5 Vis GF M2x5	114966	2
5	Platine mit Schnittstelle Printed circuit with cutting site Circuit imprimé avec interface	116680	45
6	Led Platine komplett Led printed circuit assembly Support des diodes électroluminescentes	116681	35
7	Schachtel mit Frontgitter Box with front fence Boîtier avec grill protecteur	116684	9
8	Tafelsatz lackiert Set with number bords Jeu de plaques d'immatriculation peintes	116685	6
9	Gehäuse lackiert und bedruckt Betr. Nr.BB 9004 Body coated and printed loco no. BB 9004 Caisse peinte et décorée pour BB 9004	116689	57
10	Fenster und Lichtnagelsatz Window and light transmission set Jeu de fenêtres et d'optiques des feux	116690	4
11	Makrofon und Wischersatz Makrofon and wiper set Jeu d'essui-glaces et trompes	116691	3
12	Fahnenhalter+Auftrittensatz Flags holder and steps set Jeu de supports de drapeaux et de marche-pieds	116692	3
13	Isolatorenset Isolator set Jeu d'isolateurs	116693	4
14	Schildersatz Plate set Jeu de plaques	116695	7
15	Teilesatz Parts set Jeu de pièces	116696	8
16	Hebezyylinder Elevator barrel Cylindre de pantographe	116697	2
17	Blitzschutzgerät Lighting arrester apparatus Parafoudre	116698	3
18	Dachleitung lackiert Roof wire Ligne de toiture, peinte	116699	8
19	Stirngriff links komplett Front handhold left assembly Main montoire complet, côté gauche	116700	3
20	Stirngriff rechts komplett Front handhold right assembly Main montoire complet, côté droite	116701	3
21	Türgriff D=0,4 Door handle D=0,4 Poignée D=0,4	116702	2
22	Oberleitungsverbinder Overhead supply connector Connecteur de la ligne de toiture	116703	3
23	Scheinwerferring Reflector ring Anneau de phare	116704	2
24	Dachgriff lackiert Roof handhold coated Poignée de toiture, peinte	116720	2

Änderungen in Konstruktion und Ausführung vorbehalten  
We reserve the right to change the construction and specification



Pos. Nr. Pos.no.	Beschreibung Description	Art.-Nr. Art.no.	Preisgruppe Price bracket
63785		II	
69785		?	
1	Motor Motor Moteur	85111	57
2	Beilagscheibe 2.1x4/0.2 MM Washer 2,1x4 / 0,2 MM Rondelle 2.1x4/0,2 mm	86102	2
3	Zugfeder Spring Ressort	86208	2
4	Zahnrad Z 17/0.4 G Gear Z 17/0.4 G Pignon Z 17 / 0.4 G	86418	2
5	Schnecken Zahnrad doppelt Worm gear double Pignon double pour vis sans fin	86419	4
6	Zwischenzahnrad Between gear Pignon intermédiaire	86480	2
7	Lager für Schneckenachse Bearing for worm axle Palier de l'axe de la vis sans fin	89749	6
8	Schneckendeckel Worm cover Couvercle du carter de la vis sans fin	106985	4
9	Kardanwelle Cardan shaft Arbre à Cardan	107011	3
10	Motordistanzplättchen Spacer Carter séparant le moteur du circuit imprimé	113690	2
11	GF-Schraube M2x6 GF-Screw M2x6 Vis GF M2x6	114828	2
12	GF-Schraube M1,6x6 GF-Screw M1,6x6 Vis GF M1,6x6	114836	2
13	Grundrahmen Main frame Poutre du chassis	116674	34
14	Kinematikplatte Kinematic plate Support de coulisse d'attelage	116675	2
15	Deichsel und Zwischenstück- Deichsel Drawbar and spacer Timon d'attelage avec rallonge	116676	8
16	Unterflurgerät Underfloor device Appareillage sous le chassis	116677	8
17	Teilesatz Parts set Jeu de pièces	116678	4
18	Decoderauflage Decoder support plate Support de décodeur	116679	2
19	Schneckensatz Worm set Jeu de vis sans fin	116682	8
20	Getriebe komplett Gear box complete Train d'engrenage complet	116686	23
21	Getriebesatz Gear set Carter d'engrenage	116687	29
22	Pufferbohle Buffer deal Traverse de tamponnement	116694	4
23	Kontaktfeder Contact spring Lame de contact	116876	2
- Wechselstrom AC			
24	Decoder Motorola m. Lastr. last Decoder „Motorola“ Décodeur au format Motorola avec compensation de charge	10738	---



63785		Ⓢ	
69785		?	
Pos. Nr. Pos.no.	Beschreibung Description	Art.-Nr. Art.no.	Preisgruppe Price bracket
1	Haftringsatz 10Stk. 12,9-14,6mm Set with traction tires 10 pieces Bandages; sachet de 10 pcs.	40070	---
2	Universalkupplung Universal coupling Attelage universel	89282	5
3	Attrappenrahmen klein Push in part set, small Ensemble de boyaux de frein	107808	3
4	Zurüstbeutel Bag with accessories Sachet de pièces de finition	116683	21
5	Blende komplett Bogie frame assembly Flanc de bogie, complet	116688	21
6	Teilesatz Parts set Jeu de pièces	116706	4
7	Tachoantrieb Tacho sensor Transmission tachymétrique	116707	7
8	Radsatz ohne Haftring mit Zahnrad Wheelset without traction tyres with gear Essieu avec pignon et roues non bandagées	116722	2
9	Radsatz mit 2 Haftringen mit Zahnrad Wheelset with 2 traction tyres with gear Essieu avec pignon et roues bandagées	116723	2
~ Wechselstrom AC			
10	AC-Flüsterschleifer kurz AC whisper wiper short Frotteur silencieux 3 rails c. a.	40064	---
11	Haftringsatz 10Stk. 12,5-15,3mm Set with traction tires 10 pieces Bandages; sachet de 10 pcs	40075	---
12	Radsatz ohne Haftring ohne Zahnrad Wheelset without traction tyres without gear Essieu à roues non bandagées; sans pignon	116708	16
13	Radsatz mit 2 Haftring mit Zahnrad Wheelset with 2 traction tyres with gear Essieu avec pignon et roues bandagées	116709	20
14	Radsatz ohne Haftring mit Zahnrad Wheelset without traction tyres with gear Essieu avec pignon et roues non bandagées	116710	18

Ersatzteile erhalten Sie bei Ihrem Fachhändler,  
oder Ihrer Landesvertretung oder bei:  
You can order your Replacement Parts at your  
local dealer, your country representative or:

Roco Modellspielwaren GmbH  
Kundendienst  
Rifer Hauptstraße 21  
A-5400 Hallein

