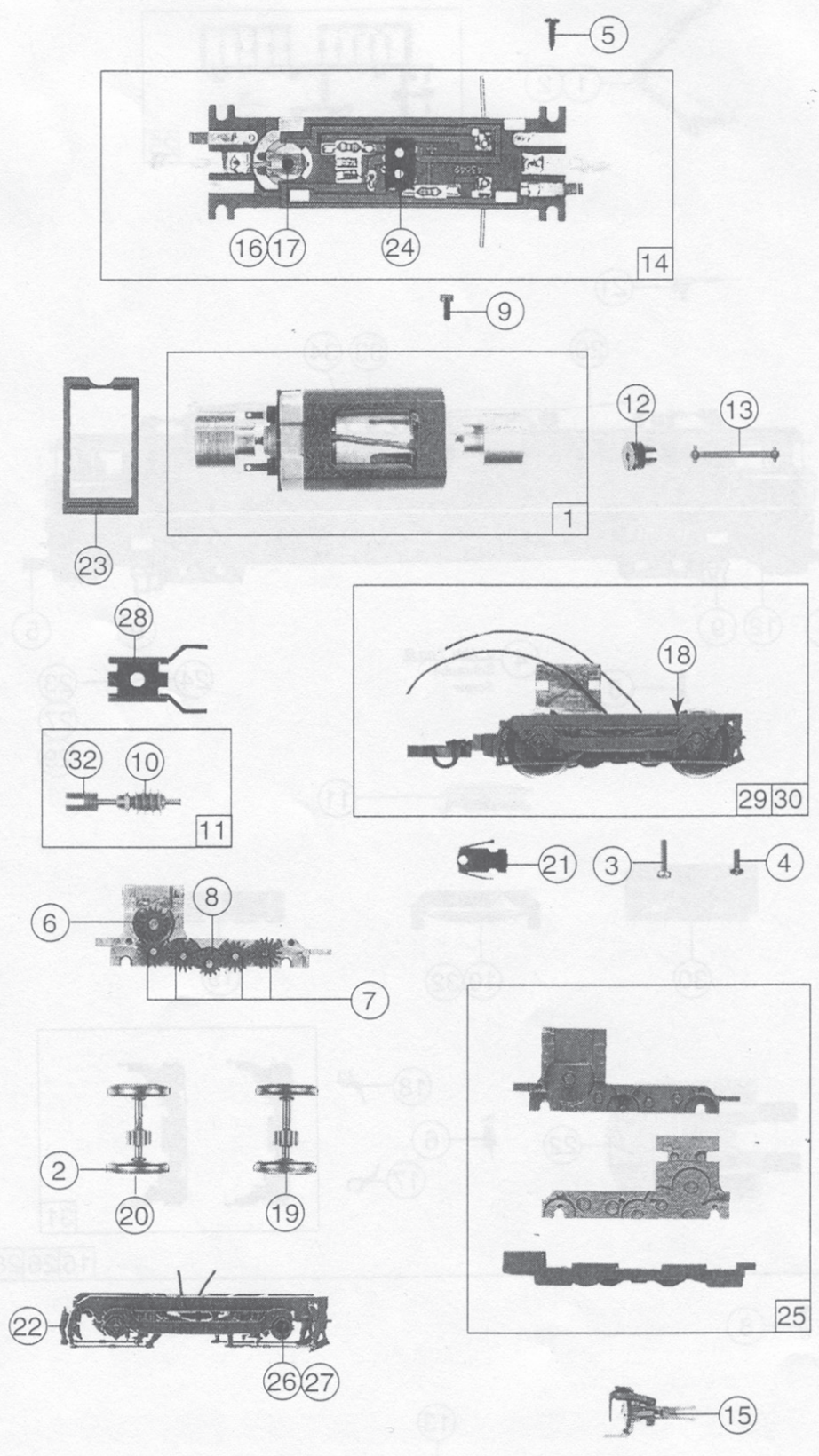


Pos. Nr.	Text	Art.-Nr.	Preis-gruppe
1	Stromabnehmer Pantograph Pantographe gris	85316	36
2	Stromabnehmer Pantograph Pantographe gris	85317	38
3	Schraube M 2 x 4 Screw M 2 x 4	85670	2
4	Schraube M 2 x 6 Screw M 2 x 6	85672	2
5	Puffer Buffer Tampon	88627	3
6	Lokführer Loco driver Mécanicien	89732	5
7	Lampenkontakt Lamp contact Support	89919	5
8	Glühlampe Light bulb Ampoule	93518	12
9	Treppe Step Marchepied	97549	3
10	Lichtleitstab Light transmission above Conducteur de lumière	101308	3
11	Leuchstabhalter Lightbar holder Support du conducteur de lumière	101822	2
12	Trittlech Shunter's step Marchepied	101828	2
13	Unterteil (Zinkal) Base frame (zincal) Chassis	105857	35
14	Unterboden Battery box Coffret d'appareillage	105858	6
15	Kessel Boiler Chaudière	105859	3
16	Gehäuse komplett für 43566 Betr. Nr. BB 25 155 Body assembly for 43566 Betr. No. BB 25 15	105860	68
17	Lichtsockel links Light transmitten left Drouille à gauche	105861	2
18	Lichtsockel rechts Light transmitten right Drouille à droite	105862	2
19	Fenster schmal Glazing narrow Fenêtre étroite	105863	5
20	Dachleitung Roof wire Ligne de	105864	3
21	Pantographenheber Pantograph lifter Commande de pantographe	105865	3
22	Führerstand Drivers cab Cabine de conduire	105866	10
23	Nummertafel für 43566 Loco numbers Plaque d'immatriculation	105868	2
24	SNCF-Schild für 43566 SNCF-plate for 43566 Plaque SNCF	105869	2
25	Isolatorsatz Insulatorset Jeu d'isolateurs	105870	20
★26	Gehäuse komplett für 43566.1 Betr. Nr. BB 25 168 Body assembly for 43566.1 Betr. No. BB 25 168 Caisse entière	105872	68
★27	Nummertafel für 43566.1 Loco numbers for 43566.1 Plaque d'immatriculation	105873	2
★28	Gehäuse komplett für 43566.2 Betr. Nr. BB 25 170 Body assembly for 43566.2 Betr. No. BB 25 170 Caisse entière	105874	68
★29	Nummertafel für 43566.2 Loco numbers for 43566.2 Plaque d'immatriculation	105875	2
30	Seitenfenster Side window Fenêtres latéraux de la cabine	105876	5
31	Teilesatz Parts set Jeu des pièces de finition	106152	10
32	Lichtleitstab rot Light transmission red Conducteur de lumière	106153	3
33	Hauptschalter Main breaker Disjoncteur	100775	3
34	Isolator Insulator Isolateur	88039	2

16/26/28



Pos. Nr.	Text	Art.-Nr.	Preisgruppe
1	Motor komplett Motor assembly Moteur	85093	57
2	Hafttring Traction tyre Bandage d'admérence ?	85612	17
3	Schraube M 2 x 8 Screw M 2 x 8 Vis	85674	2
4	Schraube M 2 x 5 Screw M 2 x 5 Vis	85693	2
5	Schraube M 2,2 x 6,5 Screw M 2,2 x 6,5 Vis	85800	2
6	Zahnrad Gear Roue dentée	86419	2
7	Zahnrad z=17; m 0,4 Gear T=17; m 0,4 Roue dentée	86418	2
8	Zahnrad z=14 Gear T=14 Vis	86480	2
9	Schraube M 2 x 4 Screw M 2 x 4 Vis	85670	2
10	Schnecke Worm Vis sans fin	86704	4
11	Schneckensatz Worm set Jeu de vis sans fin	86794	24
12	Kardanschale Cardan bearing Coussinet à cardan	87129	3
13	Kardanwelle Cardan shaft Arbre à cardan	87161	3
14	Platine komplett Printed circuit assembly Circuit imprimé	87832	43
15	Universal Kupplung Universal coupling Attelage universel	89282	5
16	Umschaltkontakt Switch contact Cheville d'inverseur	89711	6
17	Schaltbolzen Switch pin Intersier rail ponto ???	100555	6
18	Radkontakt Wheel contact	89918	5
19	Radsatz Wheelset Essieu	90512	18
20	Radsatz mit 1 Hafttring Wheelset with 1 traction tyre Essieu à roue dentée	90513	20
21	Kupplungskammer Coupling chamber Essieu à 1. roues bandagées	97552	3
22	Drehgestellblende Bogie frame Fianc de bogie	97558	25
23	Motorauflage Motor bearing Support de moteur	100599	6
24	Platinebrücke Connector Fiche de shuntage	100644	7
25	Getriebebauteile Gear parts set Jeu d'engrenages	101312	24
26	Blendensteckteil 1 Part for bogie 1 Pièces de finition pour bogies	101313	2
27	Blendensteckteil 2 Part for bogie 2 Pièces de finition	101314	2
28	Schneckendeckel Worm cover Couvercle pour boîte vis sans fin	101315	4
29	Drehgestell komplett 1 Bogie assembly 1 Bogie entière	101318	50
30	Drehgestell komplett 2 Bogie assembly 2 Bogie entière	101319	50
31	Zurüstbeutel Bag with accessories Sachet des pièces de finition	105871	28
32	Kardanschale Cardan bearing Coussinet	106154	3



31 o. Abb. / no ill.  
 Zurüstbeutel  
 Bag with accessories  
 Sachet des pièces de finition