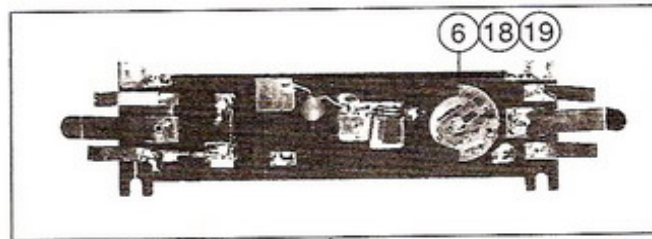


Pos. Nr.	Text	Art.-Nr.	Preis-gruppe
1	Stromabnehmer Panthograph	85223	26
2	Schraube M 2x6 Screw M 2x6	85672	2
3	Pantographensiolator Pantographinsulator	88087	2
4	Isolator mit Leitung Insulator with tube	88089	2
5	Isolator Typ I Insulator typ I	88119	2
6	Lokführer Loco driver	89732	5
7	Lampenkontakt Lamp contact	89919	5
8	Oberleitungsverbinder Overhead supply connector	89931	6
9	Schaltachse, links Switch shaft, left	92307	3
10	Glühlampe Light bulb	93518	12
11	Fenstersatz Window partset	94694	12
12	Dachhaltegriff Tophandle	95585	3
13	Trittbrett Step	97541	2
14	Puffer Buffer	97542	3
15	Dachhupe Air horn	97543	2
16	Gehäuse komplett Body assembly	97544	68
17	Unterteil (Zinkal) Base frame (zinc)	97545	35
18	Teilesatz A Parts set A	97546	15
19	Steckteilesatz Push in partset	97547	15
20	Teilesatz B Parts set B	97548	15
21	Treppe Step	97549	2
22	Funkantenne Antenna	97550	2

7 o. Abb. / no ill.  
Lampenkontakt  
Lamps contact

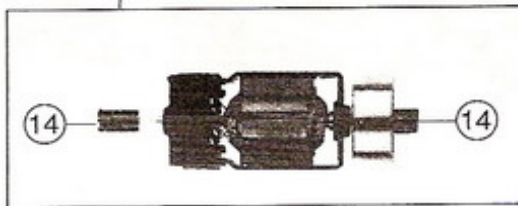
8 o. Abb. / no ill.  
Oberleitungsverbinder  
Overhead supply connector

Pos. Nr.	Text	Art.-Nr.	Preisgruppe
1	Motor komplett Motor assembly	85068	57
2	Hafttring Traction tyre	85612	17
3	Schraube M 2x8 Screw M 2x8	85674	2
4	Schraube M 2x5 Screw M 2x5	85693	2
5	Schraube 2,2x6,5 Screw 2,2x6,5	85800	2
6	Feder Spring	86205	2
7	Zahnrad z=19/14; m 0,4 Gear T=19/14; m 0,4	86416	2
8	Zahnrad z=17; m 0,4 Gear T=17; m 0,4	86418	2
9	Zahnrad z=14 Gear T= 14	86480	2
10	Schraube M 2x4 Screw M 2x4	85670	2
11	Schnecke Z 1; m 0,4 Worm Z 1; m 0,4	86703	4
12	Schneckensatz Wormset	86861	24
13	Kardanlager Cardan bearing	87098	3
14	Kardanschale (Motor) Cardan bearing (motor)	87113	3
15	Kardanwelle Cardan shaft	87124	3
16	Platine komplett Printed circuit assembly	87745	40
17	Standard Kupplung Standard coupling	89246	5
18	Umschaltkontakt Switch contact	89711	6
19	Schaltbolzen Switch pin	89714	6
20	Radkontakt Wheel contact	89918	5
21	Radsatz Wheelset	90512	17
22	Radsatz mit 1. Hafttring Wheelset with 1 traction tyre	90513	18
23	Kupplungskammer Coupling chamber	97552	3
24	Drehgestell komplett 1 Bogie assembly 1	97553	55
25	Drehgestell komplett 2 Bogie assembly 2	97554	55
26	Zurüstbeutel 1 Bag with accessories 1	97555	20
27	Zurüstbeutel 2 Bag with accessories 2	97556	20
28	Getriebeteilesatz Gear parts set	97557	35
29	Drehgestellblende Bogie frame	97558	25
30	Schneckendeckel Worm cover	97559	4

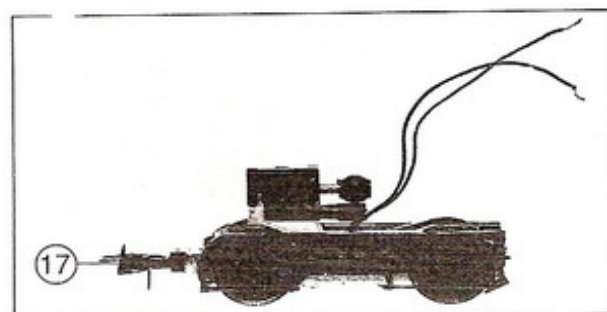
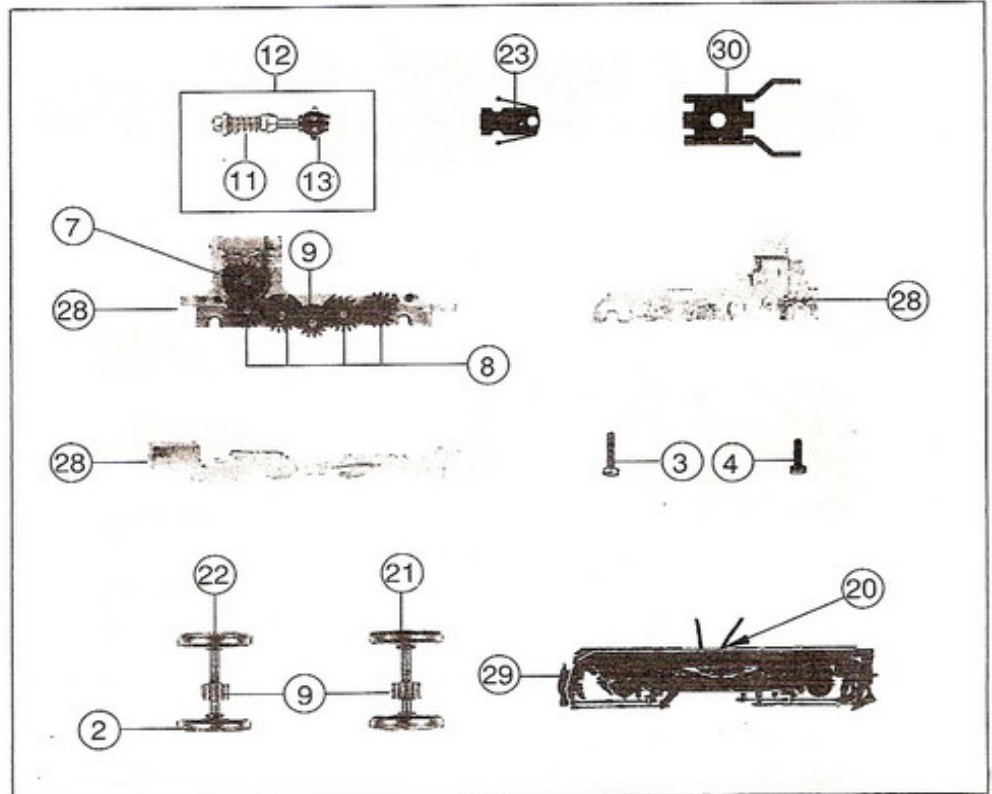


16

1



24 25



26 o. Abb. / no. III  
Zurüstbeutel 1  
Bag with accessories 1

27 o. Abb. / no. III  
Zurüstbeutel 2 Kupplungen  
Bag with accessories 1 coupling

24 25